


Adatlap / Datasheet

Modellszám és megnevezés / Number and name	Kép / Machine Picture	Munkasztal mérete / Working table (mm)	Lézer forrás / Fiber Laser source	
CAXTC_LM_3015_3kW_J_1.1 Fiber lézervágó berendezés / Fiber cutting machine		3000*1500	JPT 3000W	

1. A fiber jelölőgép főbb elemei (a dobozban) / Main configuration of the fiber marking machine:

Megnevezés / Name	Egység / Unit	Mennyiség / Quantity
Géppágy / Machine lathe bed (3000*1500 mm)	pcs	1
Védőburkolat, lemez és lézervédelmi üvegezés / Security cover, steel and protective glass	pcs	1
Lézer forrás / Laser source	pcs	1
Lézer fej / Fiber Laser Head	pcs	1
Füst elszívás / Exhaust fan	set	1
Vízhűtő / Water Chiller	set	1
Számítógép / Industrial Computer	pcs	1
Védőszemüveg / Protective glasses	Pair	1

2. A főbb elemek specifikációja / Parameters:

Modellszám	CAXTC_LM_3015_3kW_J_1.1
A gép külső megjelenése / Machine Outlook	Zárt konstrukció / Full enclosure
Lézerforrás / Fiber Laser source	JPT 3000W
Lézerfej / Laser Head	Raytools BM110
Vezető sín / Guide rail	Taiwan PMI
Fogasléc&fogaskerék / Rack&pinion	Taiwan YYC
Fordulatszám csökkentő / Speed Reducer	SHIMPO
Servo motor	Schneider
Géppágy / Machine lathe bed	Zártszelvény hegesztett géppágy / metal tube welding machine bed
Vízhűtő rendszer / Water chiller	S&A brand CWFL-3000
CNC vezérlő rendszer / CNC System	FSCUT2000C
Vezérlő rendszer CAD/CAM / Control System CAD/CAM	Cypcut
Segédgáz vezérlés / Gas Assist Controlling	Szolenoid szelep / solenoid valve, SMC proportional valve
Leeső darab gyűjtő / Wastes collector	Kihúzható fiókok / Funnels and drawers
Ipari füstelszívó / Industrial Smoke Extractor	2.2 kW
Olajzás / Oil Lubrication	Automatikus / Automatic
Számítógép egység / Industrial Computer	Advantech
Adatátvitel / Interface	USB/ Ethernet
Távoli elérés / Remote access	Ethernet, TeamViewer..etc.
Támogatott grafikus formátumok / Support graphic format	DXF, PLT, AI, LXD, etc

3. Vágási vastagság / Cutting thickness: Mellékletben / Annex
4. Méretek / Size

Gép szélessége / Width	2850 mm
------------------------	---------

Gép hossza / Length	4850 mm
Gép magassága / Height	2250 mm
Vágási szélesség / Cutting width	1500 mm
Vágási hossz / Cutting length	3000 mm

5. Elektromos adatok / Electrical parameters

Feszültség / Input voltage	3 x 380 V +/-10%
Frekvencia / Frequency	50Hz/ 60Hz
Max. energia felvétel / Total electric power	27 kW
Földelés / Ground resistance	≤ 4 Ohms
Line protection switch with mA regulation and time	Magnetothermic with adjustable differential

6. Fogyó anyagok / Consumables

Name	Csereidőszak / Replacement Time
Kerámia gyűrű / Ceramic Rings	max 4000
Fókusz lencse / Focus Lens	800-1000 hours
Védő tükör / Protective mirror	300-500 hours
Lézerfej fúvóka single / Nozzle single	300-500 hours
Lézerfej fúvóka double / Nozzle double	300-500 hours

7. Alkalmazó iparágak / Applicable Industry

Fémдарabolás /Metal cutting, elektromos kapcsoló gyártás /manufacturing of electrical switches, felvonó gyártás /elevator manufacturing, háztartási eszközgyártás /household appliances manufacturing, konyhai eszköz gyártás/ kitchenware manufacturing, megmunkáló szerszám gyártás /processing tools, és egyéb gépgyártás és feldolgozó ipar /and other machinery manufacturing and processing industries.

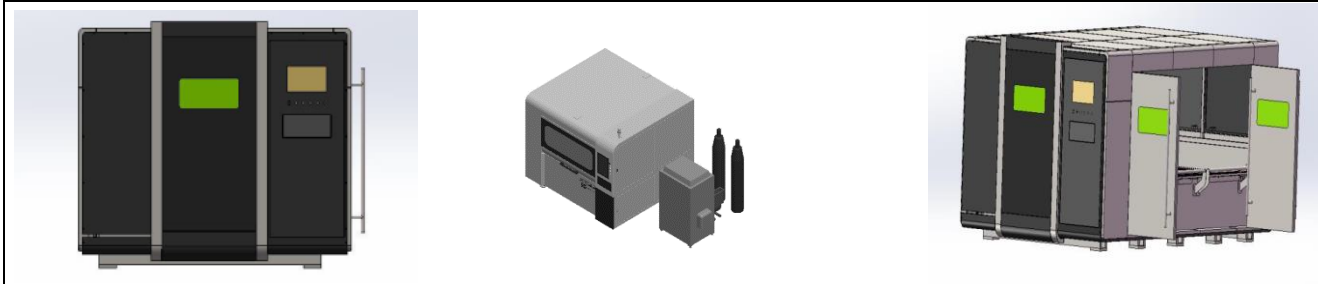
8. Vágás minták / Cutting Sample



9. Gépre vállalt garancia / Machine Warranty

Kétfő év a teljes gépre, egy év a lézer forrásra, kivéve fogyó anyagok / two-years for whole machine, one-year for the laser power, excluding consumables

10. Képek / Machine pictures



11. Betanítás / Training:

Telepítés, installáció, beüzemelés 1 hét / Training, installation and set-up (1 week)